





proyecto venta residencial

# Vista Real







# Dónde

300 msnm





## Los Trapenses

### Conectividad

/ Acceso a autopistas

### Educación

/ Everest  
/ Santiago College  
/ Montetabor  
/ Craighouse

### Salud

/ Clínica Alemana  
/ Clínica Meds

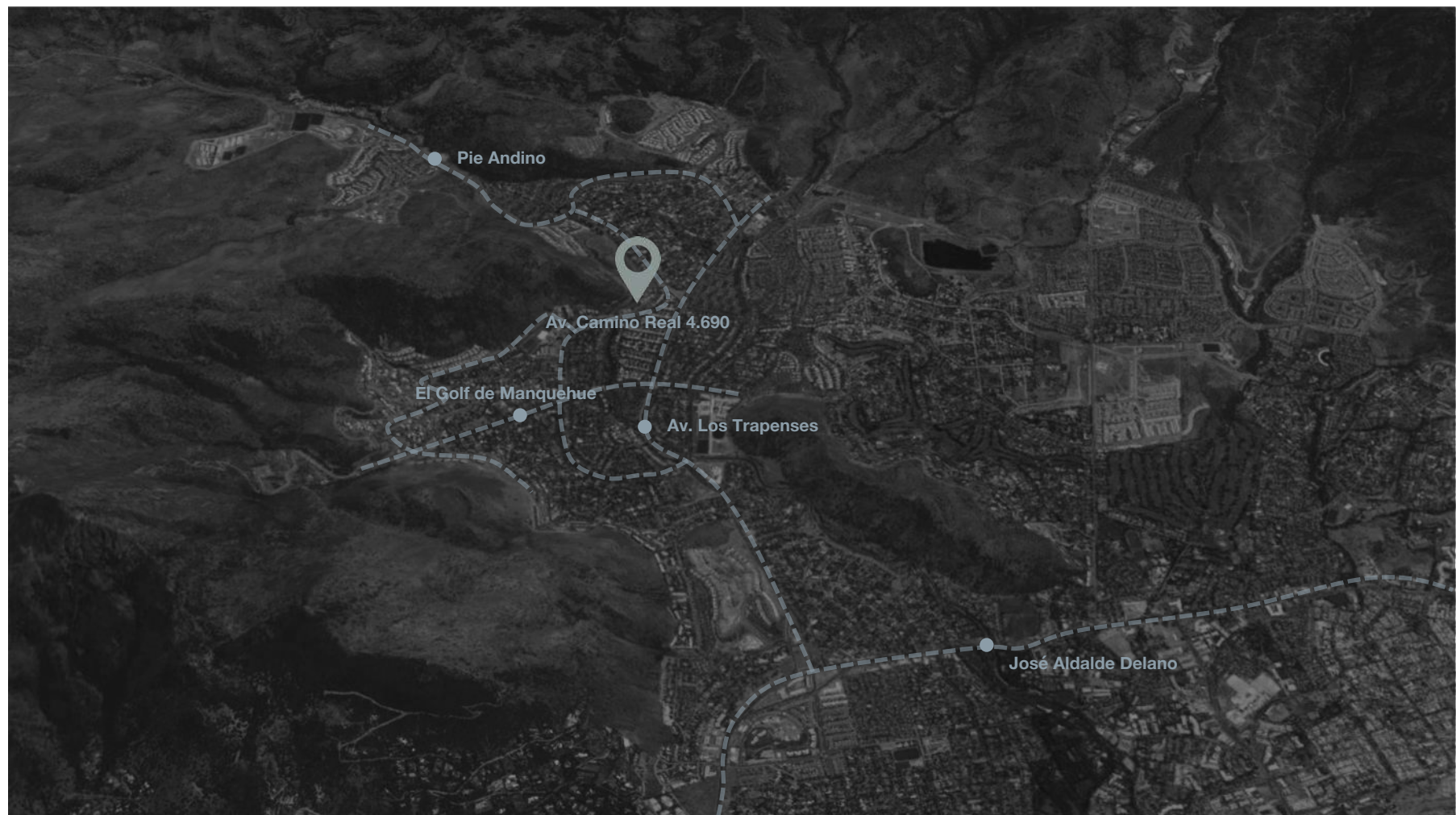
### Comercio

/ Paseo Los Trapenses  
/ Mall Vivo  
/ Megacentro

### Otros

/ Parques  
/ Circuitos deportivos

# Barrio





# Entorno y vistas





Entorno y vistas

Vista desde terraza mirador





50

Entorno y vistas



Circuito deportivo





Entorno y vistas

Iglesia



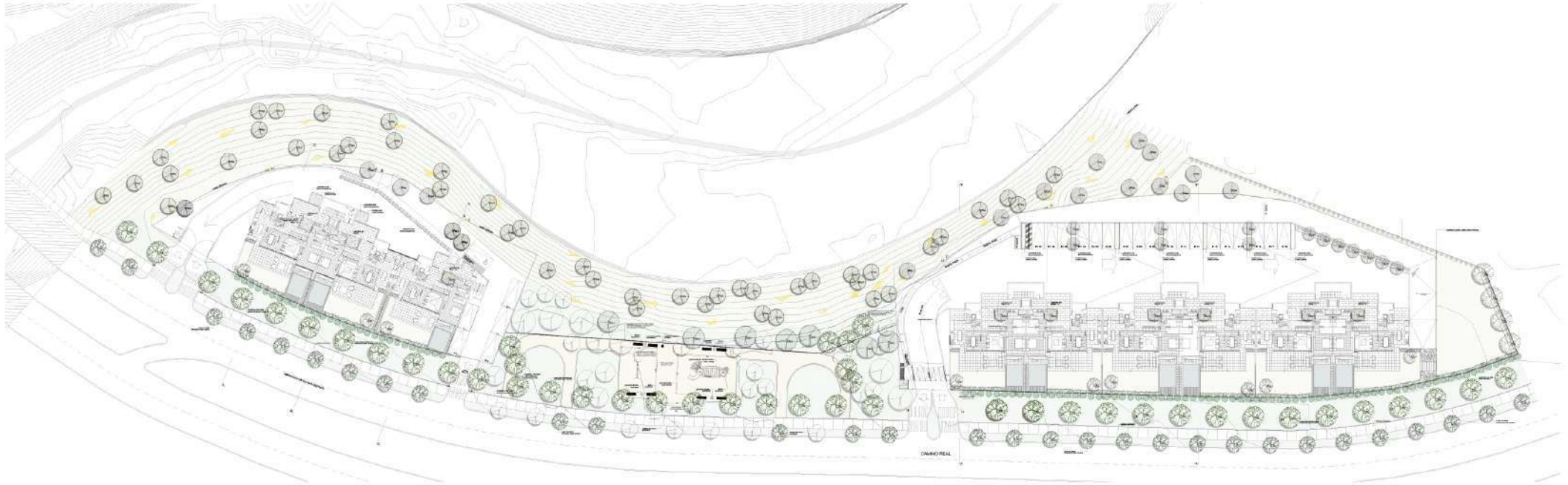


# Producto





# Masterplan



Edificio sur: 6 unidades  
Edificio norte: 12 unidades



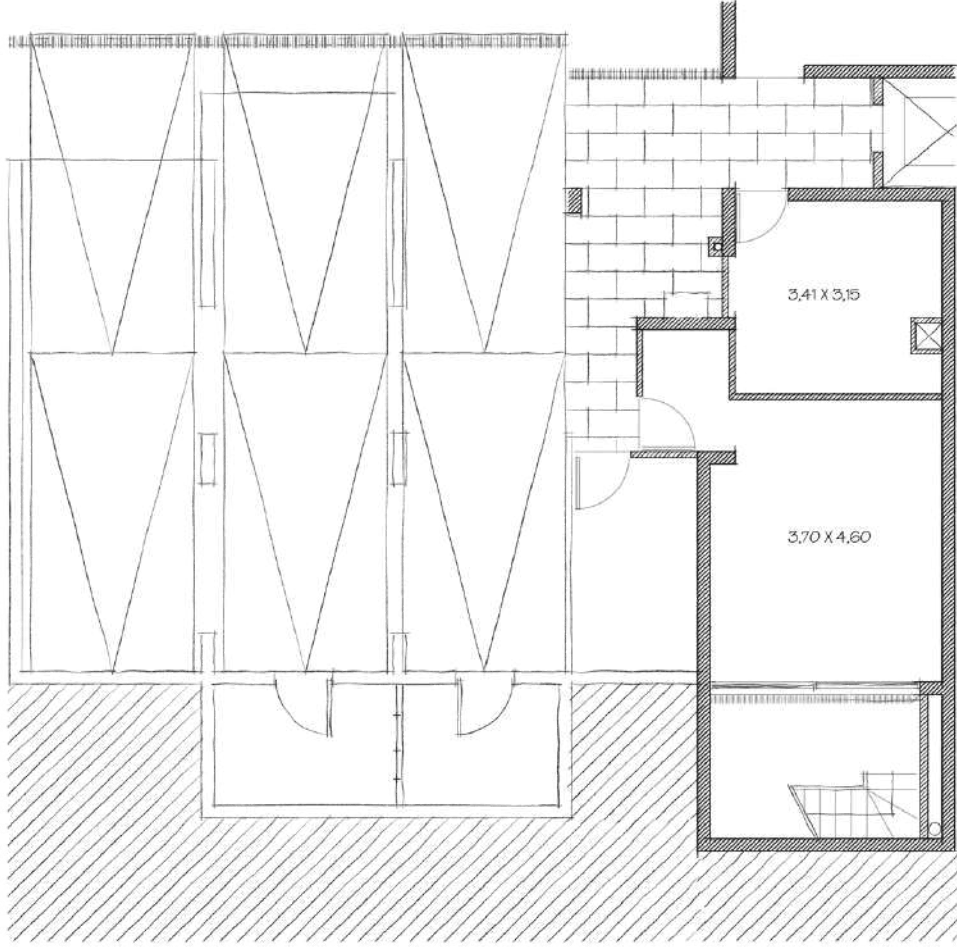
# 18 departamentos

Dúplex con jardín  
235 m<sup>2</sup> + terraza  
3D + 3B + Servicio

Dúplex con mirador  
214 m<sup>2</sup> + terraza  
3D + 3B + Servicio



# Plantas / Departamento con jardín

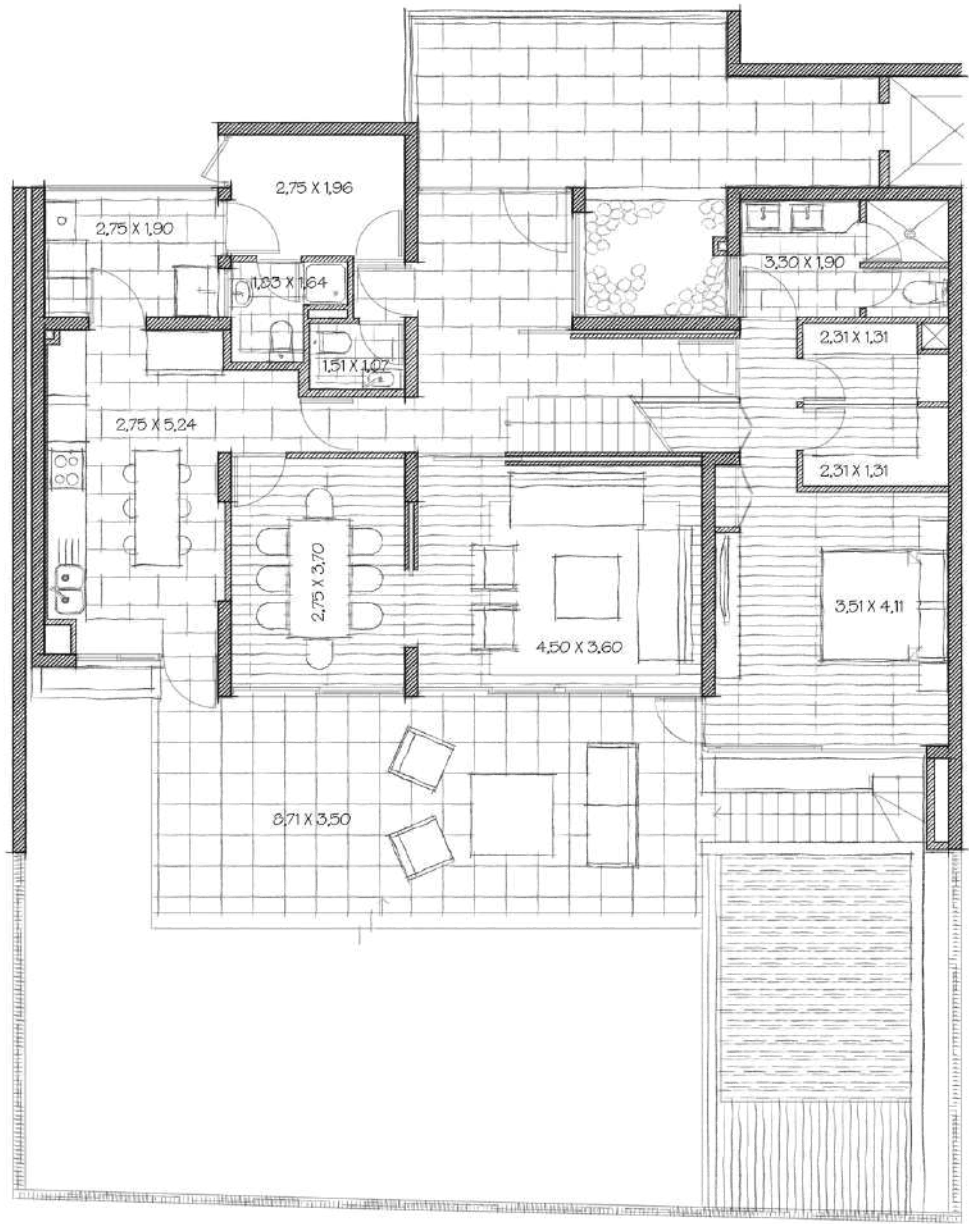


235 m<sup>2</sup> interiores  
66 m<sup>2</sup> exteriores  
110 m<sup>2</sup> jardín





# Plantas / Departamento con jardín

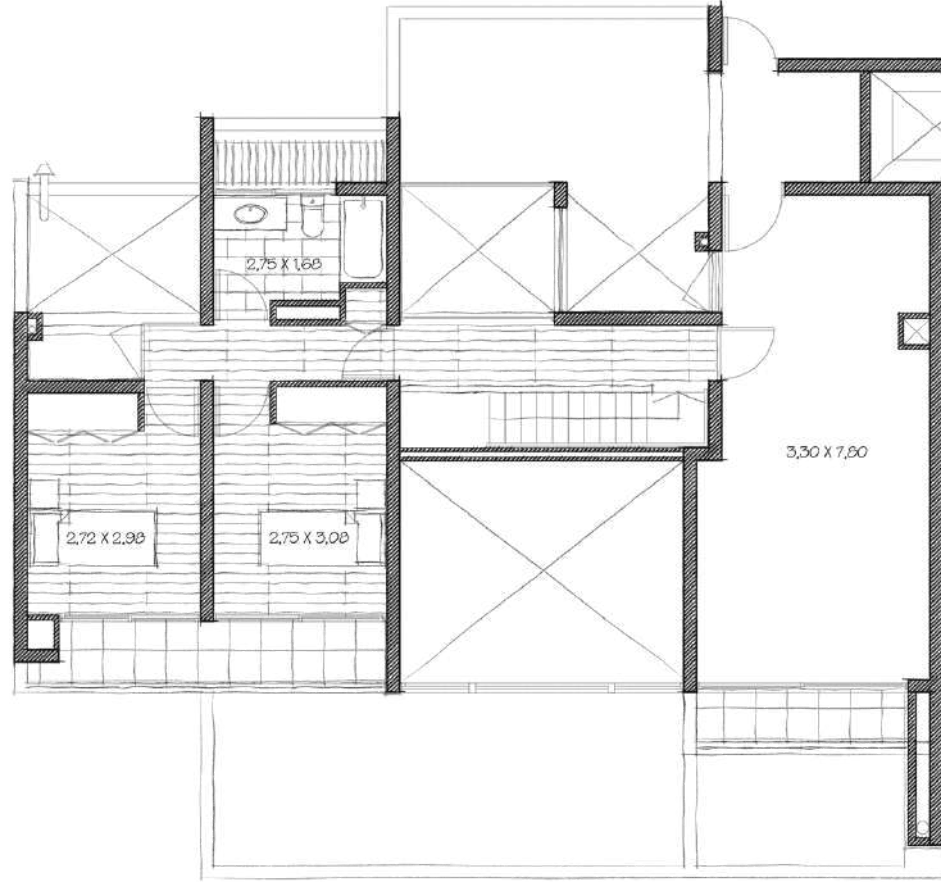


235 m<sup>2</sup> interiores  
66 m<sup>2</sup> exteriores  
110 m<sup>2</sup> jardín





# Plantas / Departamento con jardín

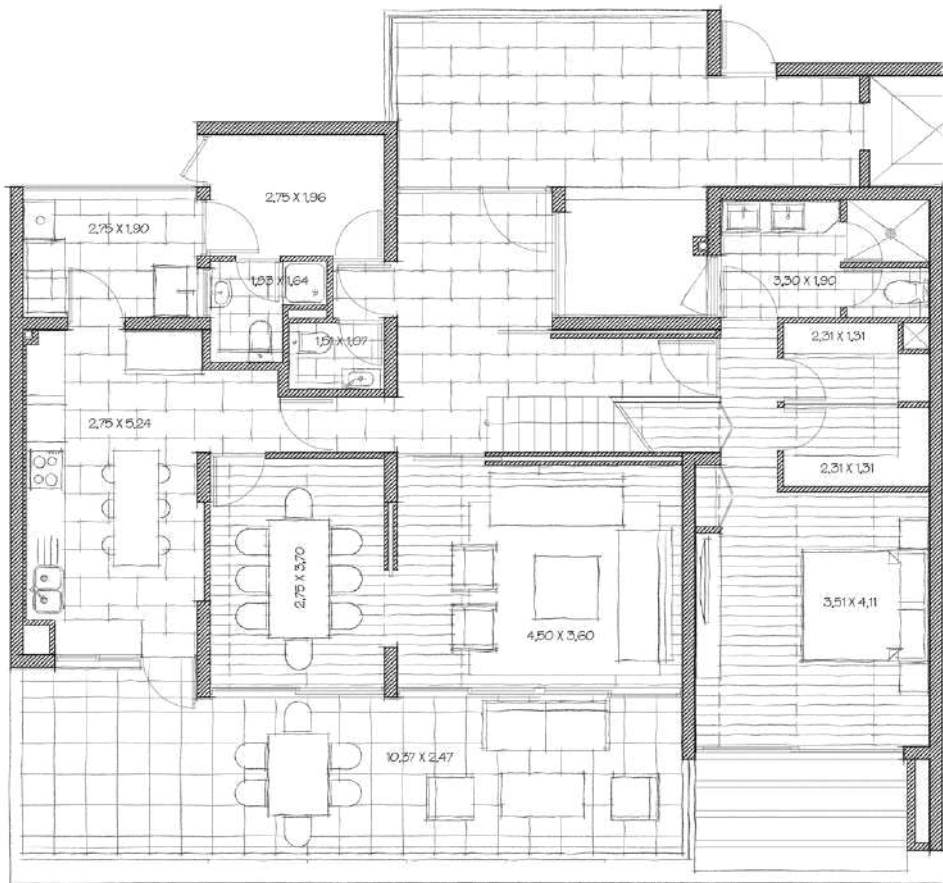


235 m<sup>2</sup> interiores  
66 m<sup>2</sup> exteriores  
110 m<sup>2</sup> jardín





# Plantas / Departamento mirador

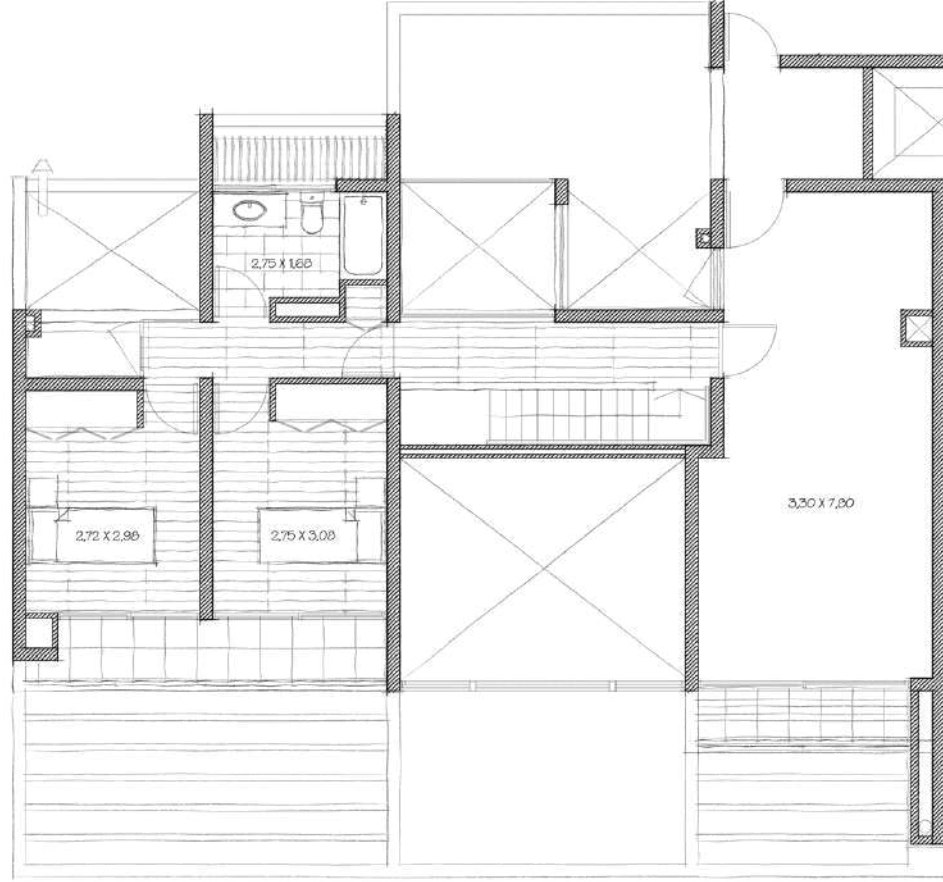


214 m<sup>2</sup> interiores  
157 m<sup>2</sup> exteriores





# Plantas / Departamento mirador



214 m<sup>2</sup> interiores  
157 m<sup>2</sup> exteriores





# Plantas / Departamento mirador



214 m<sup>2</sup> interiores  
157 m<sup>2</sup> exteriores





# Fachada



18 deptos dúplex



30

Palier



Ascensor para 4 deptos  
Palier privado



Hall

Luminosos recintos  
Doble altura





Terraza

Jardín privado  
Incluye paisajismo, deck y piscina



# Living



Doble altura  
Orientación cruzada



# Cocina



Cocina con isla y salida a la terraza  
Equipada con encimera 5 platos, fogón central, campana, horno y microondas



# Dormitorio principal



2 walking closet  
Salida independiente a la terraza



## Sala de estar







Terraza mirador

Vista



# EETT

- Puerta principal de madera llena con madera aglomerada, con chapa Mara tipo capri barnizada.
- Hall, baño de visitas y escaleras con porcelanato antideslizante tipo box avorio 15x90 MK.
- Ventanas de PVC, con cristal termo panel color nogal.
- Dormitorio principal, walk-in closet, dormitorio 1 y 2, pasillo segundo nivel con piso ingeniería Birch Walnut.
- Revestimiento baño principal con porcelanato Box Avorio 15x90
- Cocina con cubierta de cuarzo Qstone color blanco
- Grifería marca Hansgrohe
- Caldera para calefacción y agua caliente, independiente por cada departamento.







VISTA  
REAL

